

حل سوالات آزمون نظام مهندسی معماری - اجرا - اسفند ۹۵

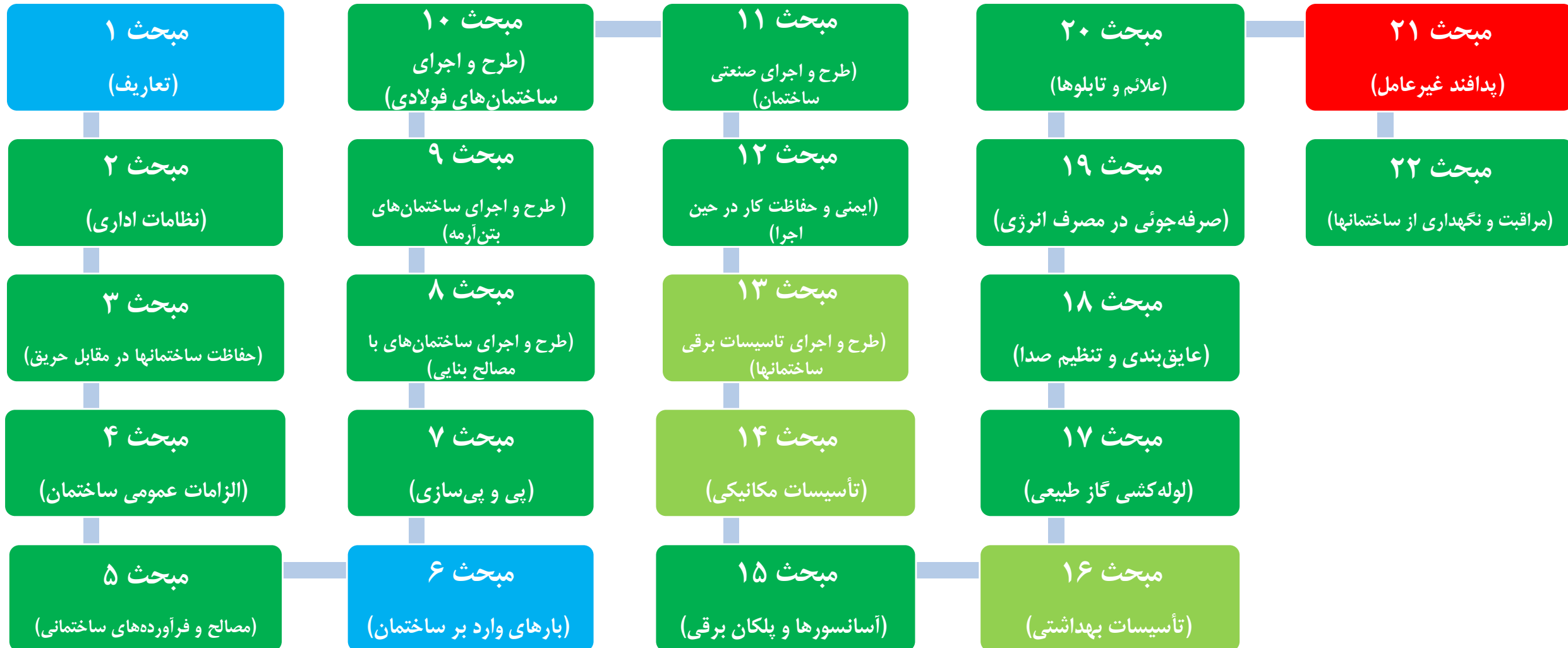
سوال ۱۸

۱۸- در ارتباط با پله‌های محوطه کدام گزینه صحیح است؟

- ۱) عرض پله حداقل ۱.۵۰ متر - ارتفاع پله حداکثر ۱۷ سانتی‌متر - حداقل کف مفید پله ۳۰ سانتی‌متر
- ۲) عرض پله حداقل ۱.۲۰ متر - ارتفاع پله حداکثر ۱۵ سانتی‌متر - حداقل کف مفید پله ۳۵ سانتی‌متر
- ۳) عرض پله حداقل ۱.۲۰ متر - ارتفاع پله حداکثر ۱۸ سانتی‌متر - حداقل کف مفید پله ۳۵ سانتی‌متر
- ۴) عرض پله حداقل ۱.۵۰ متر - ارتفاع پله حداکثر ۱۵ سانتی‌متر - حداقل کف مفید پله ۳۰ سانتی‌متر

حل سوالات آزمون نظام مهندسی معماری - اجرا - اسفند ۹۵

سوال ۱۸



حل سوالات آزمون نظام مهندسی معماری - اجرا - اسفند ۹۵

سوال ۱۸

۱۸- در ارتباط با پله‌های محوطه کدام گزینه صحیح است؟

- ۱) عرض پله حداقل ۱.۵۰ متر - ارتفاع پله حداکثر ۱۷ سانتی‌متر - حداقل کف مفید پله ۳۰ سانتی‌متر
- ۲) عرض پله حداقل ۱.۲۰ متر - ارتفاع پله حداکثر ۱۵ سانتی‌متر - حداقل کف مفید پله ۳۵ سانتی‌متر
- ۳) عرض پله حداقل ۱.۲۰ متر - ارتفاع پله حداکثر ۱۸ سانتی‌متر - حداقل کف مفید پله ۳۵ سانتی‌متر
- ۴) عرض پله حداقل ۱.۵۰ متر - ارتفاع پله حداکثر ۱۵ سانتی‌متر - حداقل کف مفید پله ۳۰ سانتی‌متر

- ۲۱-۲ ملاحظات معماری ۱۳
- ۲۱-۲-۱ کلیات ۱۳
- ۲۱-۲-۱-۱ رابطه معماری و پدافند غیرعامل ۱۳
- ۲۱-۲-۲ ملاحظات طراحی محوطه ۱۳
- ۲۱-۲-۲-۱ جانمایی ساختمان ۱۴
- ۲۱-۲-۲-۲ فضاهای باز ۱۴
- ۲۱-۲-۲-۳ ورودی‌ها ۱۴
- ۲۱-۲-۲-۴ مسدودهای دسترس ۱۵
- ۲۱-۲-۲-۵ جان‌پناه‌ها و دیوارهای محافظ ۱۶
- ۲۱-۲-۲-۶ طراحی پله و شیب‌راه در محوطه ۱۶
- ۲۱-۱-۱ مصالح سطوح کف معابر ۱۶
- ۲۱-۲-۳ طراحی معماری ۱۷
- ۲۱-۲-۳-۱ طراحی حجم ساختمان ۱۷
- ۲۱-۲-۳-۲ عناصر الحاقی ۱۷
- ۲۱-۲-۳-۳ جداره خارجی ساختمان ۱۷
- ۲۱-۲-۳-۴ رابطه فضای امن با سایر فضاها ۱۷
- ۲۱-۲-۳-۵ مسیرهای حرکت ۱۷
- ۲۱-۲-۳-۶ طراحی نمای جداره خارجی ساختمان ۱۸
- ۲۱-۲-۳-۷ طراحی قاب و مهاربندی پنجره ۱۸
- ۲۱-۲-۳-۸ سایر بازشوها ۱۸
- ۲۱-۲-۳-۹ تیغه‌بندی و عناصر غیرسازه‌ای ۱۹
- ۲۱-۲-۳-۱۰ آسانسور و پلکان ۱۹
- ۲۱-۲-۴ فضاهای امن ۲۰
- ۲۱-۲-۴-۱ تعریف فضای امن ۲۰
- ۲۱-۲-۴-۲ جانمایی فضای امن ۲۰
- ۲۱-۲-۴-۳ مصالح و اعضای داخلی ۲۰
- ۲۱-۲-۴-۴ الزامات طراحی فضای امن ۲۱
- ۲۱-۲-۵ پناهگاه ۲۱

حل سوالات آزمون نظام مهندسی معماری - اجرا - اسفند ۹۵

سوال ۱۸

مبحث بیست و یکم

۲۱-۲-۵-۵ جان پناه‌ها و دیوارهای محافظ

۲۱-۲-۵-۱ در فضاهای باز بهره‌گیری از عوارضی مانند تپه‌ها و فرورفتگی‌های کوچک و نسبتاً متعدد، ضمن ارتقاء محیط برای تأمین فعالیت‌های مورد انتظار در شرایط عادی (مانند بازی و نشستن)، به ایجاد لبه‌های متعدد برای شکل‌گیری جان پناه‌های آبی منتهی می‌گردد.
۲۱-۲-۵-۲ محل استقرار جان پناه‌ها باید خارج از محدوده ریزش آوارهای ساختمانی تعیین شود.

۲۱-۲-۵-۳ جان پناه‌هایی با ظرفیت کم و پراکنده در محوطه ایجاد گردد.

۲۱-۲-۵-۴ جان پناه‌ها در امتداد مسیر تمام دسترسی‌های داخلی مجموعه ایجاد شوند. لبه فوقانی این جان پناه‌ها باید دارای برآمدگی‌هایی از قبیل گلدان‌ها و باغچه‌های طولی، زمین‌های بازی و سطوح سبز و ... باشد.

۲۱-۲-۶-۶ طراحی پله و شیب‌راه در محوطه

۲۱-۲-۶-۱ ابعاد پله در فضای باز برای حفظ ایمنی و راحتی باید به صورت زیر باشد:

- عرض پله حداقل ۱/۵ متر باشد.

- ارتفاع پله حداکثر ۱۷ سانتیمتر باشد.

- حداقل کف مفید پله ۳۰ سانتی متر باشد.

۲۱-۲-۶-۲ شیب شیب‌راه نباید بیش از ۵ درصد باشد. عرض شیب‌راه برای خروج سریع و همزمان دو نفر کمتر از ۱/۸ متر نباشد.

۲۱-۲-۷-۷ مصالح سطوح کف معابر

۲۱-۲-۷-۱ در مسیرهای حرکتی از ایجاد سطوحی که حرکت بر روی آنها دشوار است (مانند سطوح شن و ماسه خشک و نرم یا سطوح گلی و چسبیده) اجتناب گردد.

۲۱-۲-۷-۲ جنس مصالح جداره جان پناه‌ها باید مقاوم در برابر انفجار باشد. لبه‌های قائم بتنی حتی با ارتفاع کم که فقط امکان درازکش را فراهم می‌کنند از این جمله‌اند.

۲۱-۲-۷-۳ مصالح کف شیب‌راه باید از جنس زیر، سخت و آجدار باشد.

۲۱-۲-۶-۶ طراحی پله و شیب‌راه در محوطه

۲۱-۲-۶-۱ ابعاد پله در فضای باز برای حفظ ایمنی و راحتی باید به صورت زیر باشد:

- عرض پله حداقل ۱/۵ متر باشد.

- ارتفاع پله حداکثر ۱۷ سانتیمتر باشد.

- حداقل کف مفید پله ۳۰ سانتی متر باشد.

۲۱-۲-۶-۲ شیب شیب‌راه نباید بیش از ۵ درصد باشد. عرض شیب‌راه برای خروج سریع و همزمان

دو نفر کمتر از ۱/۸ متر نباشد.

نکته حل: مطابق بند فوق، (۱)

۱۸- در ارتباط با پله‌های محوطه کدام گزینه صحیح است؟

- ۱) عرض پله حداقل ۱.۵۰ متر - ارتفاع پله حداکثر ۱۷ سانتی‌متر - حداقل کف مفید پله ۳۰ سانتی‌متر
- ۲) عرض پله حداقل ۱.۲۰ متر - ارتفاع پله حداکثر ۱۵ سانتی‌متر - حداقل کف مفید پله ۳۵ سانتی‌متر
- ۳) عرض پله حداقل ۱.۲۰ متر - ارتفاع پله حداکثر ۱۸ سانتی‌متر - حداقل کف مفید پله ۳۵ سانتی‌متر
- ۴) عرض پله حداقل ۱.۵۰ متر - ارتفاع پله حداکثر ۱۵ سانتی‌متر - حداقل کف مفید پله ۳۰ سانتی‌متر

حل سوالات آزمون نظام مهندسی معماری - اجرا - اسفند ۹۵

سوال ۱۸

۱۸- در ارتباط با پله‌های محوطه کدام گزینه صحیح است؟

۱) عرض پله حداقل ۱.۵۰ متر - ارتفاع پله حداکثر ۱۷ سانتی‌متر - حداقل کف مفید پله ۳۰ سانتی‌متر

۲) عرض پله حداقل ۱.۲۰ متر - ارتفاع پله حداکثر ۱۵ سانتی‌متر - حداقل کف مفید پله ۳۵ سانتی‌متر

۳) عرض پله حداقل ۱.۲۰ متر - ارتفاع پله حداکثر ۱۸ سانتی‌متر - حداقل کف مفید پله ۳۵ سانتی‌متر

۴) عرض پله حداقل ۱.۵۰ متر - ارتفاع پله حداکثر ۱۵ سانتی‌متر - حداقل کف مفید پله ۳۰ سانتی‌متر

موضوع: نظام مهندسی معمارک - اجرا

دوره آزمون: اسفند ۱۳۹۵

مدرس: مهندس جالو

منبع: سافت سیویل

انتشار: پائیز ۱۳۹۶

به سافت سیویل خوش آمدید...



اتفاقی نو در آموزش مهندسی عمران و معماری

همراهی با ما در تلگرام

آموزش نرم افزارهاک عمران و معماری به صورت ویدیو

@SoftCivilir

آموزش سوالات آزمون نظام مهندسی عمران و معماری به صورت ویدیو

@NezamOnline

خرید مجموعه فلش کارت های دوره های پیشین:
(با حروف بزرگ وارد شود) Yon.ir/FC4001



The image shows a screenshot of an Instagram post from the account @softcivilir. The post has a pink background and contains text in Persian. At the top, there are two links: www.softcivil.ir and www.instagram.com/softcivil.ir. The main text of the post is: 'بر اساس مبحث ۲۱، در پله های محوطه، عرض، ارتفاع و حداقل کف مفید پله باید به ترتیب، ۱/۵ متر، ۱۷ سانتی متر و ۳۰ سانتی متر باشد.' (According to Article 21, the width, height, and minimum clear height of the stairs should be, in order, 1.5 meters, 17 centimeters, and 30 centimeters). At the bottom left, there is a Telegram icon and the handle @softcivilir. At the bottom right, there is a date '۶-۲-۲۱' and the text 'معمولی اجرا - اسفند ۹۵'.

www.softcivil.ir

www.instagram.com/softcivil.ir

بر اساس مبحث ۲۱، در پله های محوطه، عرض،
ارتفاع و حداقل کف مفید پله باید به ترتیب، ۱/۵
متر، ۱۷ سانتی متر و ۳۰ سانتی متر باشد.

@softcivilir

۶-۲-۲۱
معمولی اجرا - اسفند ۹۵

خرید مجموعه فلش کارت های دوره های پیشین:
<https://goo.gl/uhRrJQ>

همراهے با ما در تلگرام

آموزش نرم افزارهاک عمران و معماریک به صورت ویدیوپے

@SoftCivilir

آموزش سوالات آزمون نظام مهندسے عمران و معماریک به صورت ویدیوپے

@NezamOnline

کلید واژه هاک این سوال

✓ طراحی پله، م ۲۱، ص ۱۶، ۶-۲-۲-۲۱

✓ شیب راه در محوطه، م ۲۱، ص ۱۶، ۶-۲-۲-۲۱

✓ پله در محوطه، عرض پله، م ۲۱، ص ۱۶، ۶-۲-۲-۲۱

✓ ارتفاع پله، م ۲۱، ص ۱۶، ۶-۲-۲-۲۱

✓ کف مفید پله، م ۲۱، ص ۱۶، ۶-۲-۲-۲۱